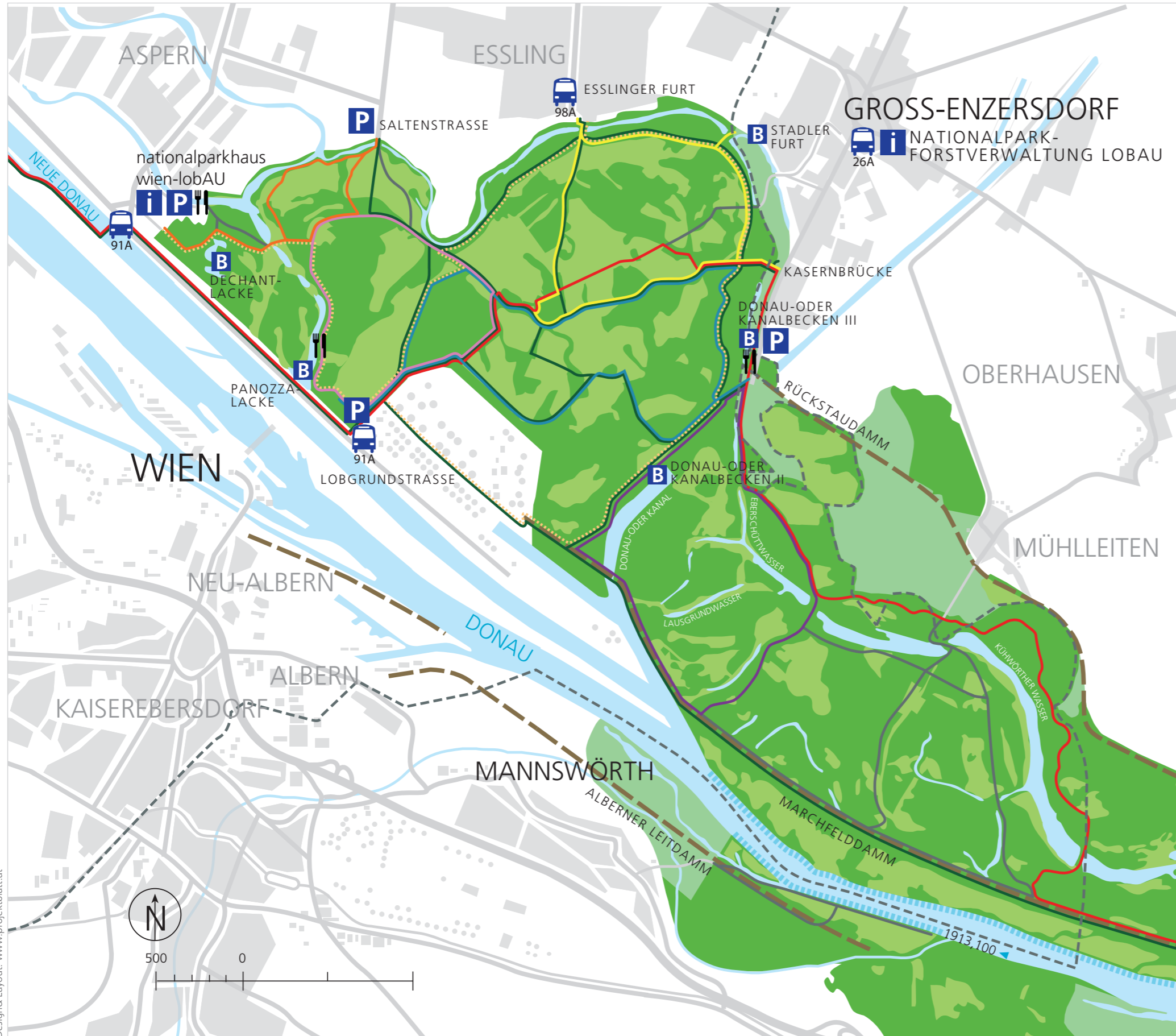


ÜBERSICHTSKARTE LOBAU



- Naturlehrpfad Obere Lobau – 5 km
- Rundweg Panozzalacke – 5 km
- Napoleon Rundweg – 10 km
- Bibergehege Rundweg – 6 km
- Untere Lobau Rundweg – 8 km
- - - Wiener Stadtwanderwege

- Wald
- Wiesen
- Gewässer
- Ortsgebiet
- (Au)Gebiete außerhalb des NP
- Weitwanderweg 07
- Rad- und Wanderwege
- Straßen
- ||||| Anlanden, Betreten, Baden erlaubt
- Dämme

- i Information
- B Badeplatz
- P Parkplatz