

# TERRASSENHAUS

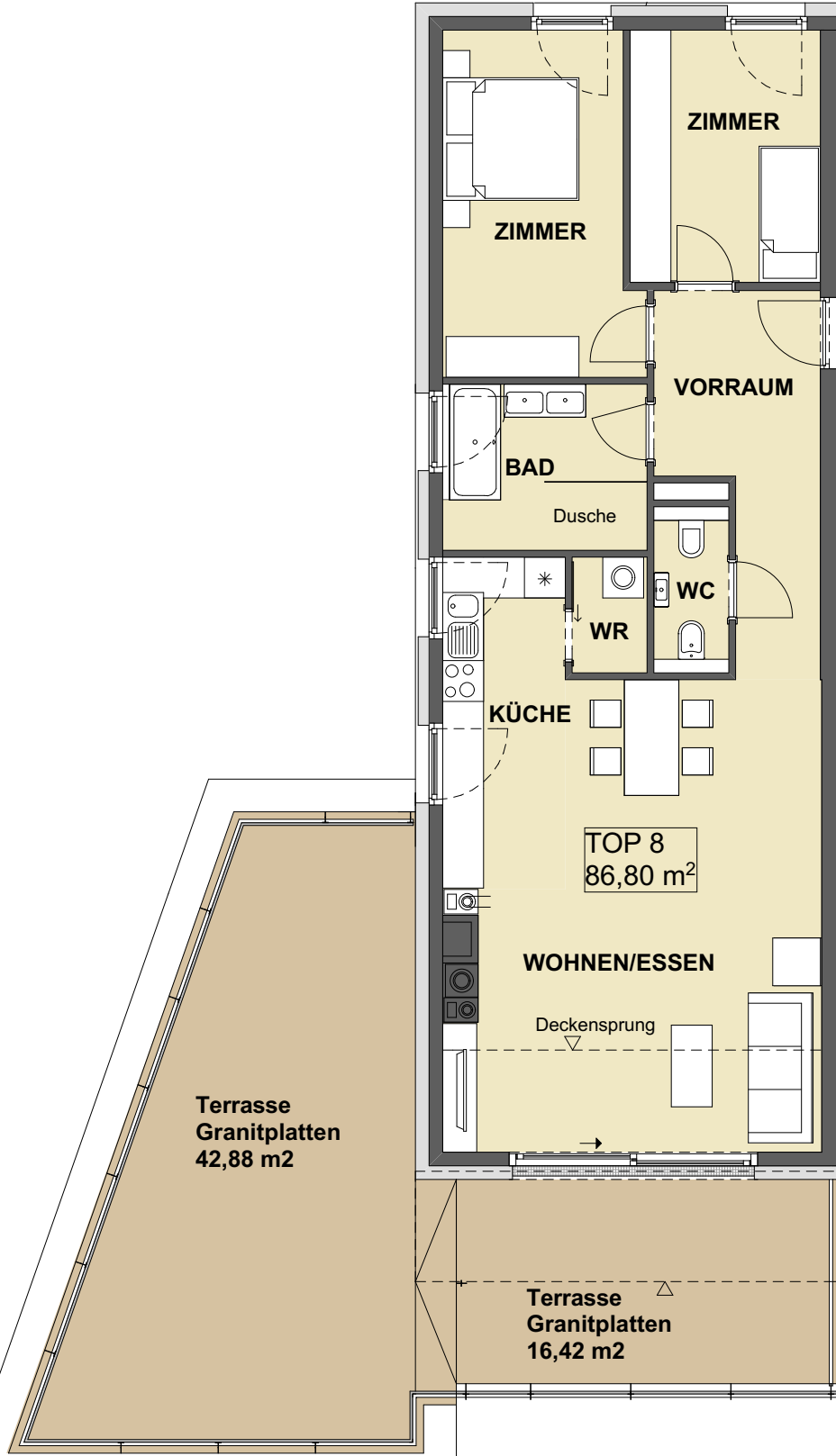
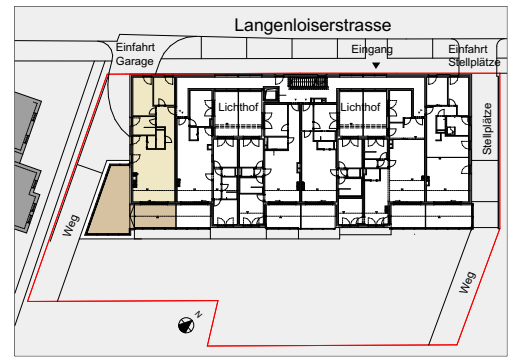
Langenloiserstrasse  
3500 Krems

Stand 14.11.2017

## OBERGESCHOSS Wohnung TOP 8

WOHNUNGSFLÄCHE:	86,80 m <sup>2</sup>
TERRASSE:	59,30 m <sup>2</sup>

LAGESITUATION



0 1 2 3 4 5 m

Technische Änderungen vorbehalten!  
Änderungen der Wohnnutzfläche im Zuge der Ausführung möglich!  
Fenstergrößen sind Rohbaumaße!