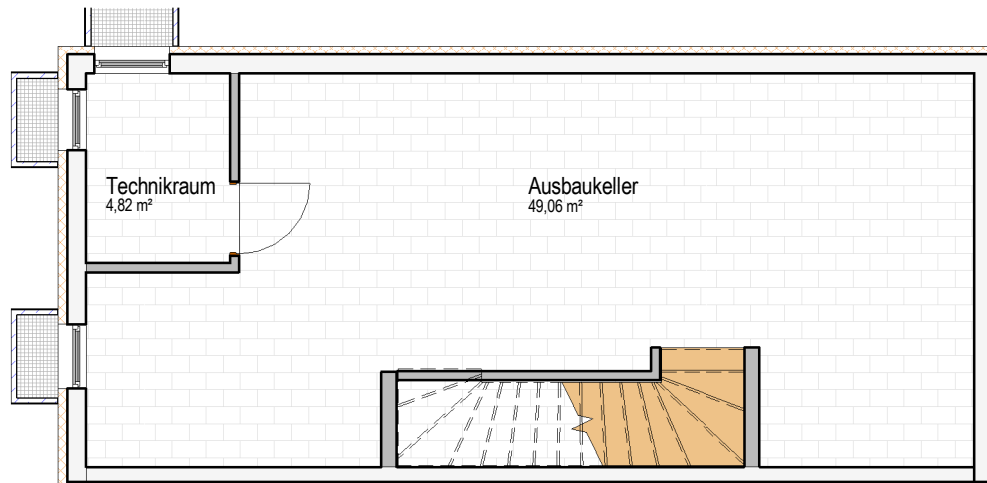


# DH Stadtbergblick Kufstein

Vorbehaltlich architektonisch und technisch notwendiger Änderungen. Die Ausführung erfolgt laut Bau- und Ausstattungsbeschreibung. Die Darstellung der Sanitärgegenstände erfolgt symbolhaft. Die dargestellte Möblierung ist nur Vorschlag und im Kaufpreis nicht inkludiert. Bemaßungen sind nicht für die Bestellung von Einbaumöbel verwendbar, Naturmaße erforderlich.

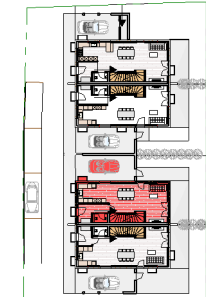


Datum: 10.09.2018

M 1:100



3D Ansicht



ÜBERSICHT

Wohnnutzfläche	104,60m <sup>2</sup>
Keller (inkl. Technikraum)	52,98m <sup>2</sup>
Terrasse	26,90m <sup>2</sup>
Garten	31,25m <sup>2</sup>
Carport	26,31m <sup>2</sup>
Balkon	2,61m <sup>2</sup>

Verkaufsplan

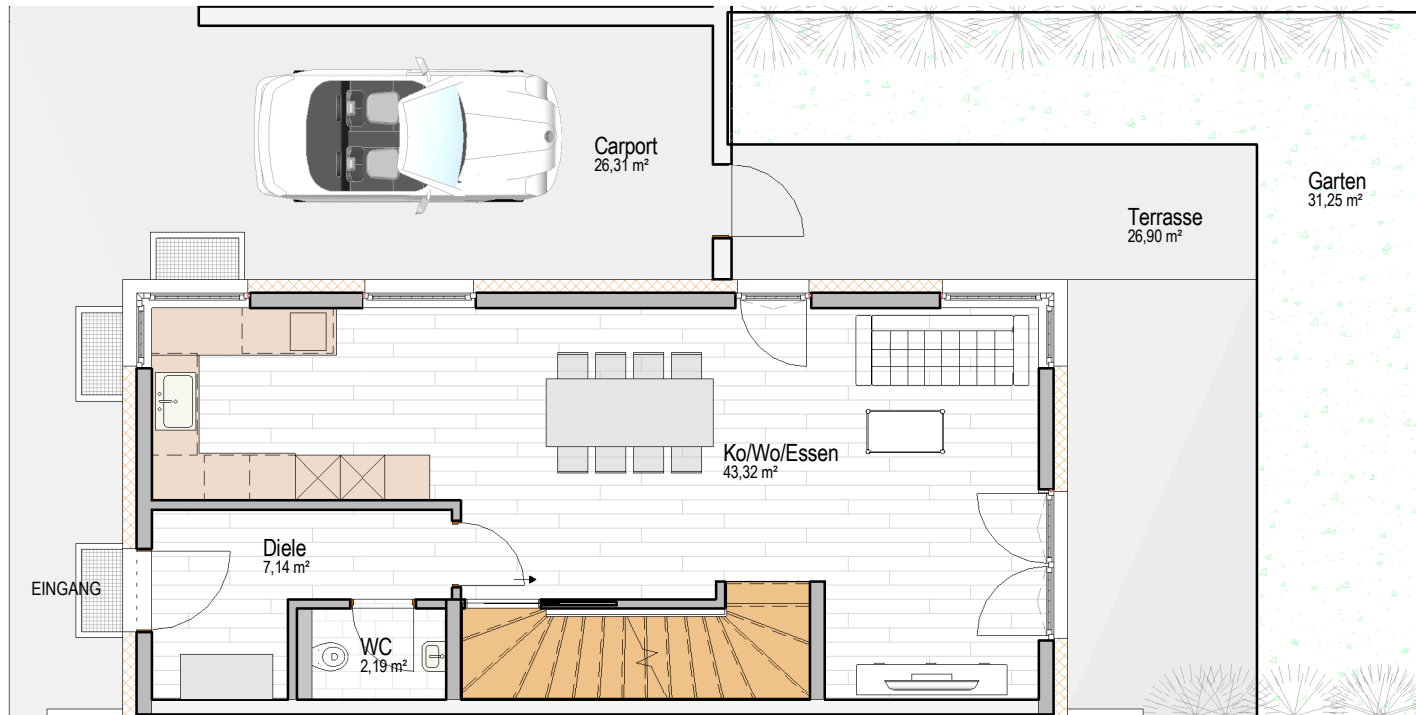
HAUS A2 UG

Die angegebenen Quadratmeter sind circa Maße.  
Maßtoleranzen bis zu 3% der Gesamtfläche sind möglich

Bauwerk Projektentwicklung &  
Bauträger GmbH  
Tirolerstraße 10  
6322 Kirchbichl

# DH Stadtbergblick Kufstein

Vorbehaltlich architektonisch und technisch notwendiger Änderungen. Die Ausführung erfolgt laut Bau- und Ausstattungsbeschreibung. Die Darstellung der Sanitärgegenstände erfolgt symbolhaft. Die dargestellte Möblierung ist nur Vorschlag und im Kaufpreis nicht inkludiert. Bemaßungen sind nicht für die Bestellung von Einbaumöbel verwendbar, Naturmaße erforderlich.

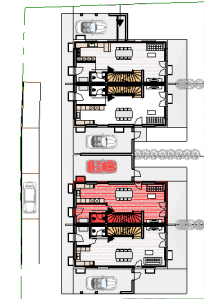


Datum: 10.09.2018

M 1:100



3D Ansicht



ÜBERSICHT

Wohnnutzfläche	104,60m <sup>2</sup>
Keller (inkl. Technikraum)	52,98m <sup>2</sup>
Terrasse	26,90m <sup>2</sup>
Garten	31,25m <sup>2</sup>
Carport	26,31m <sup>2</sup>
Balkon	2,61m <sup>2</sup>

Verkaufsplan

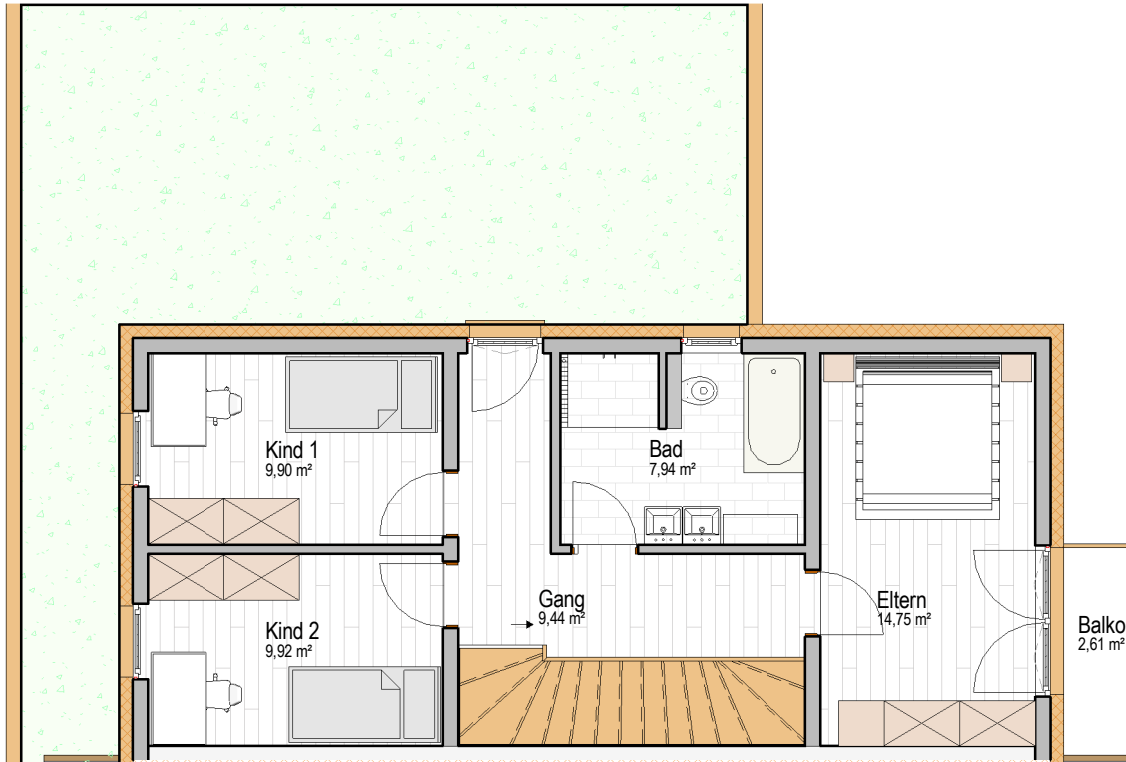
HAUS A2 EG

Die angegebenen Quadratmeter sind circa Maße.  
Maßtoleranzen bis zu 3% der Gesamtfläche sind möglich

Bauwerk Projektentwicklung &  
Bauträger GmbH  
Tirolerstraße 10  
6322 Kirchbichl

# DH Stadtbergblick Kufstein

Vorbehaltlich architektonisch und technisch notwendiger Änderungen. Die Ausführung erfolgt laut Bau- und Ausstattungsbeschreibung. Die Darstellung der Sanitärgegenstände erfolgt symbolhaft. Die dargestellte Möblierung ist nur Vorschlag und im Kaufpreis nicht inkludiert. Bemaßungen sind nicht für die Bestellung von Einbaumöbel verwendbar, Naturmaße erforderlich.

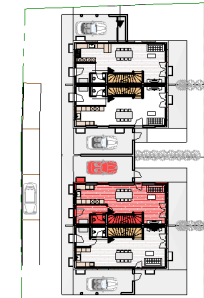


Datum: 10.09.2018

M 1:100



3D Ansicht



ÜBERSICHT

Wohnnutzfläche	104,60m <sup>2</sup>
Keller (inkl. Technikraum)	52,98m <sup>2</sup>
Terrasse	26,90m <sup>2</sup>
Garten	31,25m <sup>2</sup>
Carport	26,31m <sup>2</sup>
Balkon	2,61m <sup>2</sup>

Verkaufsplan

HAUS A2 OG

Die angegebenen Quadratmeter sind circa Maße.  
Maßtoleranzen bis zu 3% der Gesamtfläche sind möglich

Bauwerk Projektentwicklung &  
Bauträger GmbH  
Tirolerstraße 10  
6322 Kirchbichl