

FRÜHJAHRSAKTION: Eigentumswohnung mit ...

Wohnung zu kaufen in 9900 Lienz

remax.at/2416-680



Eckpunkte / Highlights

Räume	3.5
Wohnfläche	83 m ²
Baujahr	ca. 1984
Heizwärmebedarf	126.09 kWh/m ² pro Jahr
Klasse	D
fGEE	2.7
Heizung	Elektroheizung

Preise / Investment

Kaufpreis	€ 137.000,-
Vermittlungsgebühr	3% zzgl. USt.



Ursula Profer-Thonhauser, akad. IM
Fa. Immobilien Osttirol Christian Profer
0664/1903074
ursula@profer.at

RE/MAX Invest
Muchargasse 1, 9900 Lienz
04852/647 47
ursula@profer.at
www.remax-invest.at

FRÜHJAHRSAKTION: Eigentumswohnung mit ...

Wohnung zu kaufen in 9900 Lienz

remax.at/2416-680



Detailinformationen

FRÜHJAHRSAKTION: 3-Zimmer Eigentumswohnung - sehr gutes Preis- / Leistungsverhältnis!

Profitieren Sie von unserer Frühjahrsaktion gültig vom 15.05.2019 bis 15.06.2019! (statt € 143.000,--)

Gut gelegene Wohnanlage im Südwesten von Lienz (Nähe Haspingerkaserne), sehr gute Infrastruktur in Fußnähe (Kindergarten, diverse Schulen, Lebensmittelmärkte, Trafik, Bank, Bushaltestelle, ...), vor der Haustüre: Naherholungsgebiet an der Drau mit Spielplätzen, Sportanlagen, Spazier- und Radwegen.

Die Wohnung befindet sich im 1.OG, ohne Lift. Die Wohnung ist hell und befindet sich in gutem Erhaltungszustand mit Renovierungsbedarf; unmöbliert, mit Elektroheizung (Fernwärme möglich). Geschoßplan und weitere Informationen sind auf Nachfrage erhältlich.

gute Raumaufteilung (Wohnnutzfläche ca. 84 m² zzgl. ca. 8 m² Loggia + 10 m² Kellerabteil):

- Vorraum
- Abstellraum
- Küche
- Wohn-/ Essraum mit Kaminanschluss, Loggia/Balkon
- 2 Schlafzimmer
- Bad
- WC

- 1 Kellerabteil
- 1 TG-Platz

Übernahme: nach Vereinbarung

K a u f n e b e n k o s t e n:

- Grunderwerbssteuer: 3,5 %
- Grundbuchseintragung: 1,1 %
- Vertragserrichtungskosten: auf Anfrage
- Maklerhonorar: 3 % + 20 % MwSt.

Erleben Sie diese Immobilie im 360° MODUS - am besten laden Sie dazu unsere GRATIS RE/MAX APP (remax.at/app)

Alle Angaben nach bestem Wissen. Irrtum und Zwischenverkauf vorbehalten. Dieses Exposé ist eine Vorinformation, als Rechtsgrundlage gilt allein der abgeschlossene Kaufvertrag. §15

FRÜHJAHRSAKTION: Eigentumswohnung mit ...

Wohnung zu kaufen in 9900 Lienz

remax.at/2416-680



Maklerverordnung gilt als vereinbart.

Bitte beachten Sie, dass wir auf Grund unserer Nachweispflicht ausschließlich Anfragen mit vollständigen Angaben Ihrer Kontaktdaten inkl. Anschrift bearbeiten können.

Hinweis:

Widerrufsrecht / Rücktrittsrecht bei Fern- und Auswärtsgeschäften

Der Interessent wünscht mit der Kontaktaufnahme ein vorzeitiges Tätigwerden des Immobilienbüros RE/MAX Invest, Fa. Profer Christian, innerhalb der offenen Rücktrittsfrist und nimmt zur Kenntnis, dass er damit bei vollständiger Vertragserfüllung (Namhaftmachung) das Rücktrittsrecht vom Maklervertrag gem. §11 FAGG verliert.

Eine Pflicht zur Zahlung der Provision besteht erst nach Zustandekommen des vermittelten Geschäfts (Kauf, Miete) aufgrund der verdienstlichen, kausalen Tätigkeit des Maklers.

Angaben gemäß gesetzlichem Erfordernis:

Heizwärmebedarf: 126.09 kWh/(m²a)

Klasse Heizwärmebedarf: D

Faktor Gesamtenergieeffizienz: 2.7

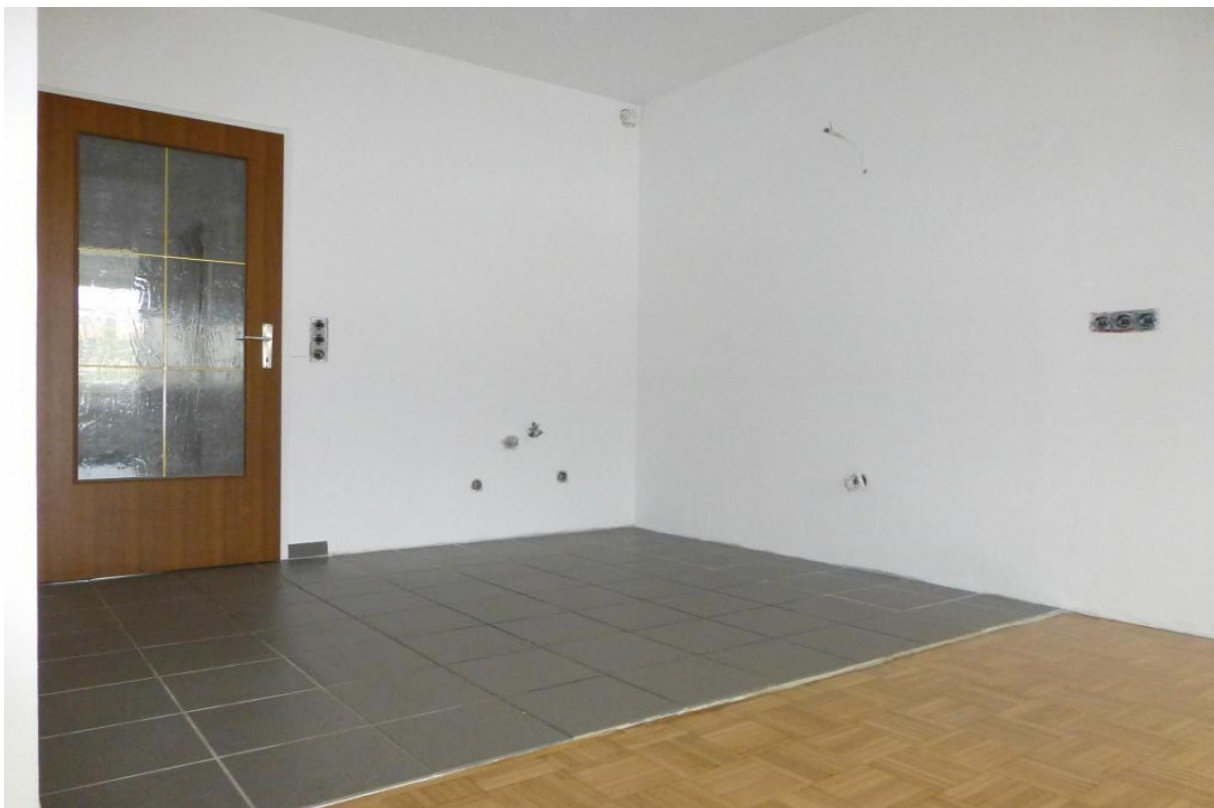
Klasse Faktor Gesamtenergieeffizienz: E

Nur auf remax.at finden Sie neue RE/MAX Immobilien früher und vollständig, und mit der RE/MAX App sofort am Handy!

FRÜHJAHRSAKTION: Eigentumswohnung mit ...

Wohnung zu kaufen in 9900 Lienz

remax.at/2416-680



FRÜHJAHRSAKTION: Eigentumswohnung mit ...

Wohnung zu kaufen in 9900 Lienz

remax.at/2416-680

